



# COMPARAZIONE ACCESSORI

SNMP-NMC-G2 vs SNMP-NMC-G1





### VANTAGGI

- Elevato livello di sicurezza
- Velocità di rete fino a 1000 MBPS
- Accesso efficiente ai servizi di diagnostica e assistenza
- Interfaccia utente avanzata
- Impiego degli strumenti più recenti - compatibilità IoT
- API

### VALORE AGGIUNTO

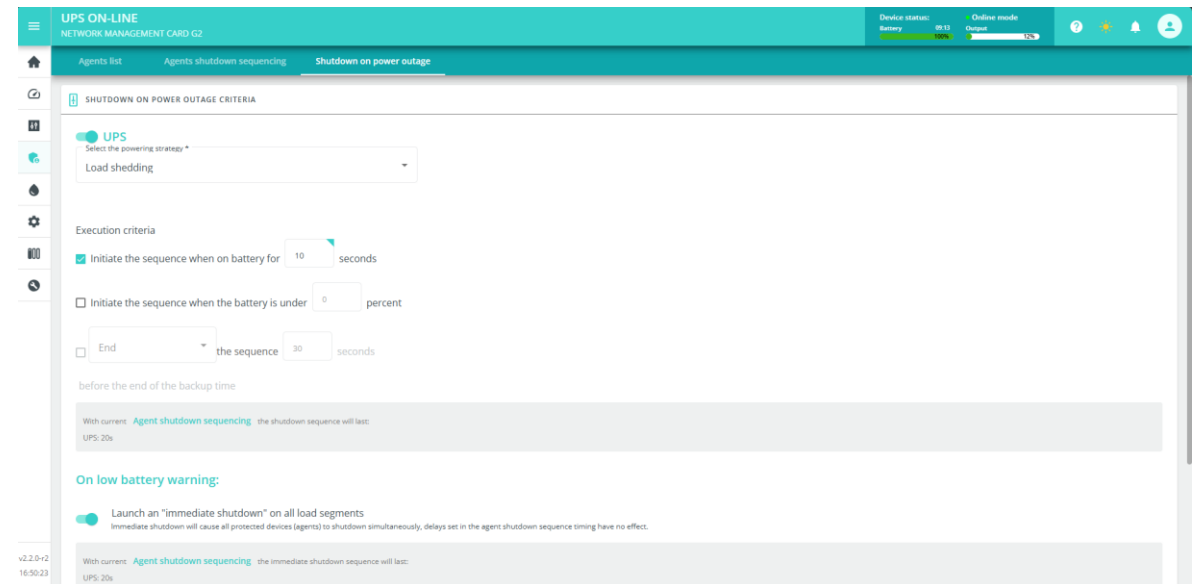
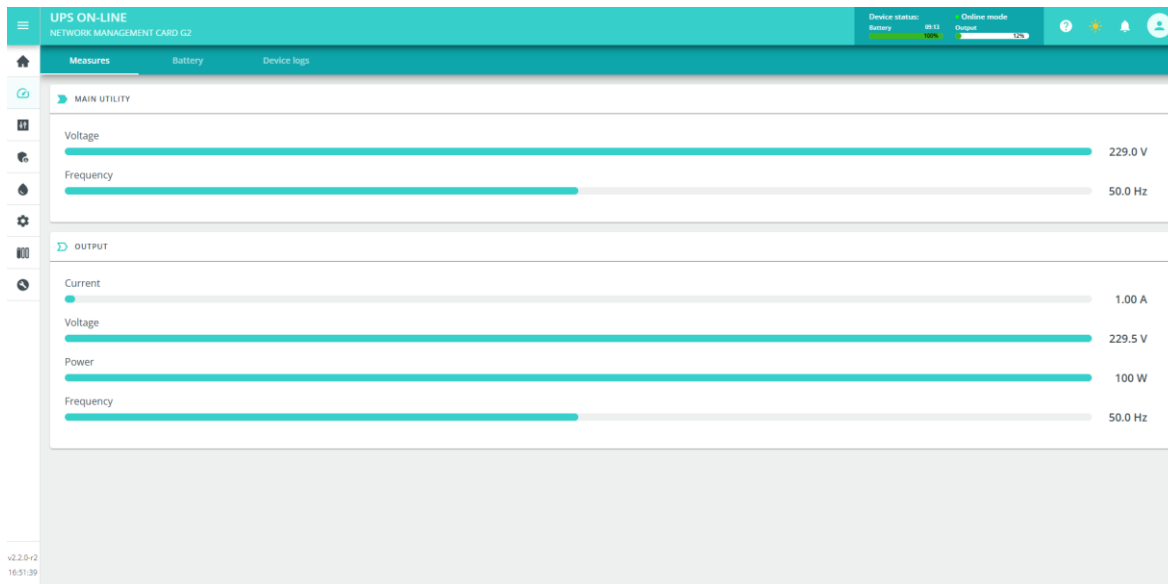
- Scheda web UPS facile da usare, sicura e personalizzabile

### DIFFERENZE TECNICHE

- Nuova piattaforma semplice, efficiente e facile da usare
- Basata su Linux, facile manutenzione
- Semplifica e automatizza i processi

# NUOVA PAGINA WEB DEDICATA ALLA SNMP

Tutte le informazioni possono essere facilmente visualizzate nella pagina web dedicata.





## NMC-G2: MASSIMA ATTENZIONE ALLA CYBER SECURITY

- Processo di secure boot per impedire l'esecuzione di codici non autorizzati all'avvio.
- Crittografia hardware per proteggere i dati inattivi e in transito.
- Crittografia firmware per garantire l'installazione solo di firmware sicuri.
- Controlli di sicurezza e aggiornamenti firmware periodici.
- Secure enclave per isolare le operazioni sensibili e le credenziali.
- Cybersecurity all'avanguardia.
- Connessione sicura tramite Rest API.
- Firewall configurabile dall'utente che contribuisce a soddisfare specifici requisiti di conformità in materia di rete e sicurezza, riducendo le possibilità di attacco.





### SNMP-NMC-G1

### SNMP-NMC-G2

Sì	INTERFACCIA UTENTE HTML	Sì
No	NHTML 5 UI	Sì
Sì	SNMP v1/v2c/V3	Sì
Fino a 100 MBPS	VELOCITÀ DI RETE	Fino a 1000 MBPS
Sì	SICUREZZA EMAIL	Sì
No	ACCESSO REMOTO SSH	Sì
Sì	PROTOCOLLI DI COMUNICAZIONE SNMP MODBUS TCP	Sì
Sì (Scheda separata opzionale)	MODBUS RTU, BACKNET, PROFIBUS	Sì (Scheda separata opzionale)



**Grazie!**

G-Tec Europe S.r.l.  
Strada Marosticana 81/13  
36031 Dueville (VI) Italia  
+39 0444 361321  
[info@gtec-power.eu](mailto:info@gtec-power.eu)