



C O M P A N Y P R O F I L E



ENTREPRISE

GTEC Europe Srl est une entreprise italienne qui, depuis 2004, se consacre avec passion et professionnalisme à la production et à la vente de systèmes d'alimentation sans interruption (ASI). En plus de 20 ans d'activité, nous avons acquis une expertise maximale dans le domaine des ASI, en recherchant chaque jour de nouvelles solutions technologiques toujours plus performantes, durables et innovantes.

Nous ne nous limitons pas à produire des ASI toujours plus performants, mais nous nous engageons également à soutenir au mieux chaque client. Chaque projet que nous prenons en charge est suivi dans les moindres détails, en offrant un service d'assistance du plus haut niveau de professionnalisme. L'expérience, le souci du détail et la passion pour notre travail nous ont permis, au fil des ans, de croître en garantissant des produits et des services de qualité toujours supérieure.

NOTRE VISION

Offrir le meilleur de la technologie
dans nos onduleur et le plus haut
niveau d'expertise au service de nos
partenaires.



VALEURS

Chez GTEC, nous croyons que la véritable valeur d'une entreprise ne se mesure pas seulement à travers ses produits et ses technologies. Pour nous, ce qui fait réellement la différence, c'est la manière dont nous plaçons nos partenaires au centre, en créant une relation fondée sur la confiance, l'écoute et un soutien constant, transformant chaque interaction en une opportunité de construire une relation authentique et durable.

Cette vision se traduit par des principes solides qui guident notre activité au quotidien.



Compétence

Notre personnel bénéficie de plus de 20 ans d'expérience dans le domaine des ASI, mais nous ne nous arrêtons pas là. Nous sommes constamment à la recherche de nouvelles solutions technologiques, toujours plus efficaces et innovantes.

Fiabilité

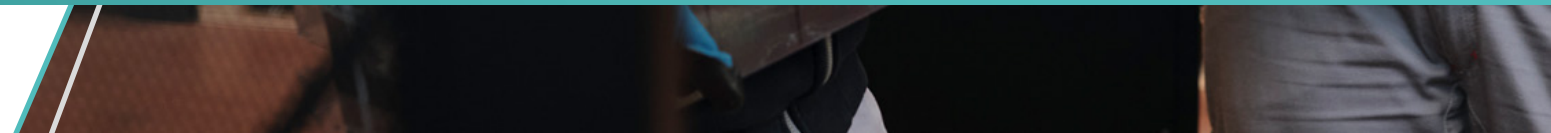
GTEC est un partenaire fiable qui collabore avec des dizaines d'entreprises internationales. Notre sérieux se reflète non seulement dans la qualité des produits proposés, mais aussi dans un service d'assistance complet à 360 degrés.

Identité italienne

Nous sommes fiers de notre identité italienne, qui se traduit par la qualité, l'innovation et l'attention aux détails qui caractérisent notre travail au quotidien.

Travail d'équipe

Notre personnel est composé de personnes hautement qualifiées, mais notre premier atout est la valeur humaine. Nous formons une équipe soudée qui fait du travail collectif sa principale force.





QUELQUES CHIFFRES

Nous avons commencé comme une petite entreprise familiale principalement commerciale, avec l'ambition de grandir pas à pas. De cette idée initiale, le projet a rapidement évolué et, avec détermination, nous nous sommes imposés sur le marché des ASI, en nous positionnant aux côtés des grands acteurs internationaux.

50

Pays couverts
par notre réseau
de distributeurs
commerciaux.

9

Millions d'euros de
chiffre d'affaires en
croissance constante
chaque année.

130

Partenaires
constituent notre
réseau de vente dans
le monde entier.

18

Gammes d'ASI pour
répondre aux besoins
de chaque secteur.

PRODUITS

Notre gamme comprend des systèmes d'alimentation sans interruption de toutes sortes, des modèles Line Interactive les plus compacts aux ASI monophasés les plus répandus, jusqu'aux systèmes triphasés plus complexes, autonomes et modulaires.

Monophasé Line Interactive

ASI de 600 à 3000 VA, compacts et efficaces, également disponibles en configuration Rack.

Monophasé Online

ASI de 1 à 10 kVA avec Power Factor 1 même pour les plus petites capacités.

Triphasés Monoblocs

Systèmes ASI puissants, disponibles de 10 à 800 kVA pour des performances optimales.

Triphasés Modulaires

ASI de 10 à 600 kVA, flexibles, puissants et dotés d'une redondance n+1.

SERVICES

Afin de favoriser la meilleure expérience de collaboration, GTEC soutient constamment ses clients et partenaires en fournissant une assistance technique et un service après-vente d'un professionnalisme exceptionnel. Notre équipe est formée pour prendre soin de chaque projet dans les moindres détails et répondre rapidement à toute question ou nécessité.



Dimensionnement

Nous assistons quotidiennement nos clients dans le choix et la configuration du système UPS le plus adapté à leurs besoins spécifiques.

Installation

Nous fournissons des services d'installation et de mise en service du système, directement ou via nos distributeurs agréés, en garantissant l'activation correcte et la sécurisation de l'installation.

Maintenance

Nous planifions, sur demande, des interventions de maintenance et de réparation de nos UPS, garantissant une disponibilité maximale et des délais d'intervention minimaux.

Support technique

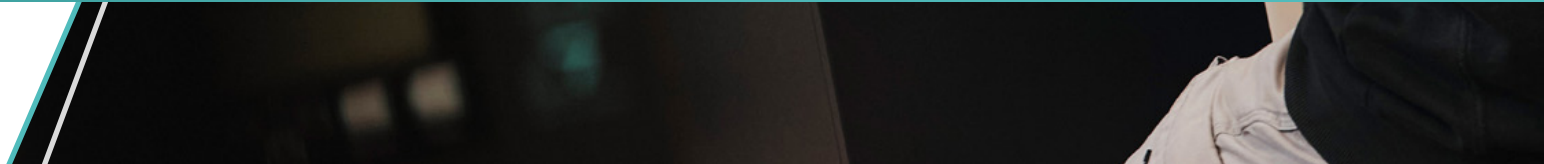
Nous garantissons un service client rapide et efficace. Nos techniciens sont hautement spécialisés et possèdent plus de 20 ans d'expérience dans le secteur des ASI.

Formation technique

Nous organisons des formations techniques sur les produits GTEC afin d'assurer à nos partenaires une mise à jour professionnelle et technique continue sur nos onduleurs.

Formation commerciale

Nous organisons régulièrement des appels de mise à jour avec nos distributeurs, en garantissant toujours le meilleur support commercial ainsi que tout le matériel marketing dont ils ont besoin.



DOMAINES D'APPLICATION

Dans un monde de plus en plus dépendant d'une alimentation électrique continue, l'ASI devient un allié indispensable pour de nombreuses activités.

Nous avons donc développé un portefeuille de produits large et complet, capable de répondre aux besoins de tous les secteurs d'application.



Systèmes informatiques et télécommunications

Les centres de données, systèmes informatiques et services de télécommunications représentent aujourd'hui le cœur battant d'un nombre toujours plus grand d'activités, souvent nécessitant d'importants investissements économiques. Les ASIs modulaires et rack représentent la meilleure solution pour garantir la continuité de service dans ces domaines d'application particuliers, où la flexibilité de configuration, l'échelonnabilité et l'optimisation de l'encombrement représentent de véritables facteurs critiques.



Environnements industriels

Les installations industrielles complexes nécessitent des systèmes robustes et fiables, capables d'assurer une autonomie suffisante, adaptable à la poussière, l'humidité, les vibrations et les températures élevées. Ces défis nécessitent l'adoption de puissants UPS triphasés, dotés d'un indice de protection élevé et d'une grande efficacité opérationnelle, afin d'éviter les arrêts de production imprévus qui pourraient entraîner de longues interruptions et des pertes économiques importantes.



Secteur des transports

Le secteur des transports est de plus en plus caractérisé par une composante technologique sophistiquée : des infrastructures telles que les autoroutes, les aéroports ou les chemins de fer ne peuvent pas se permettre des temps d'arrêt prolongés et nécessitent en même temps des services de contrôle et de surveillance avancés. La continuité du service doit être assurée par des ASI techniquement à l'avant-garde, avec un haut degré de protection et conformes aux normes de référence du secteur spécifique.



Services publics

Pour toutes les structures qui doivent gérer un grand afflux de personnes comme les universités, les auditoriums, les cinémas ou les hôpitaux, c'est la continuité de l'alimentation électrique qui assure en grande partie la qualité du service fourni. Il est important de s'appuyer sur des produits très efficaces, capables de travailler dans des conditions de stress et capables d'éviter les temps d'arrêt risqués grâce à un fonctionnement fiable, silencieux et respectueux des normes d'application spécifiques.



Systèmes d'urgence

Les dispositifs d'urgence tels que les systèmes de lutte contre l'incendie, les détecteurs de monoxyde de carbone ou d'autres systèmes d'alarme nécessitent des onduleurs extrêmement fiables et conformes aux exigences de la norme EN50171. Ces groupes de continuité répondent aux normes élevées requises en offrant une autonomie maximale, un temps de charge minimal et un système de gestion optimisée des surcharges.



Environnements domestiques et bureaux

Les petits bureaux, les professionnels du numérique et les utilisateurs à domicile ressentent de plus en plus le besoin d'une alimentation électrique de qualité, afin de protéger leurs appareils électroniques délicats et coûteux contre les surtensions et les pannes de courant dangereuses. Il est essentiel de répondre à ces besoins à travers des onduleurs compacts, silencieux, respectueux de l'environnement et contrôlables à l'aide de logiciels de gestion intuitifs.

CERTIFICATIONS

Nous nous engageons à respecter les normes internationales les plus élevées pour garantir à nos clients un partenariat fiable et certifié.

Certifications ISO

Depuis 2009, GTEC a entrepris un processus de certification de son système de gestion de la qualité selon la norme ISO 9001.

De la même manière, nous avons également obtenu la certification ISO 14001 pour le Système de Gestion Environnementale et la certification ISO 45001 pour le Système de Gestion de la Santé et de la Sécurité au Travail.

Toutes les certifications sont renouvelées périodiquement à la suite des inspections de vérification correspondantes.



ISO 9001



ISO 14001



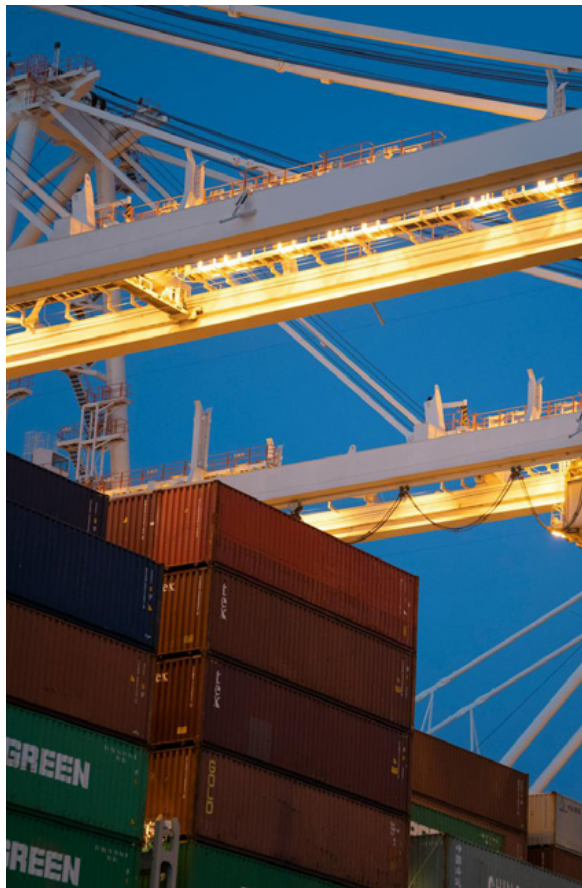
ISO 45001

Certifications douanières

GTEC peut se prévaloir des certifications AEO – AEOc, qui garantissent le respect des obligations en matière douanière.

Nous certifions également l'origine des marchandises via le Système des Exportateurs Enregistrés (REX).

Le statut d'exportateur agréé nous permet de simplifier les procédures douanières d'exportation et de certifier l'origine préférentielle par une déclaration sur facture ou sur d'autres documents.

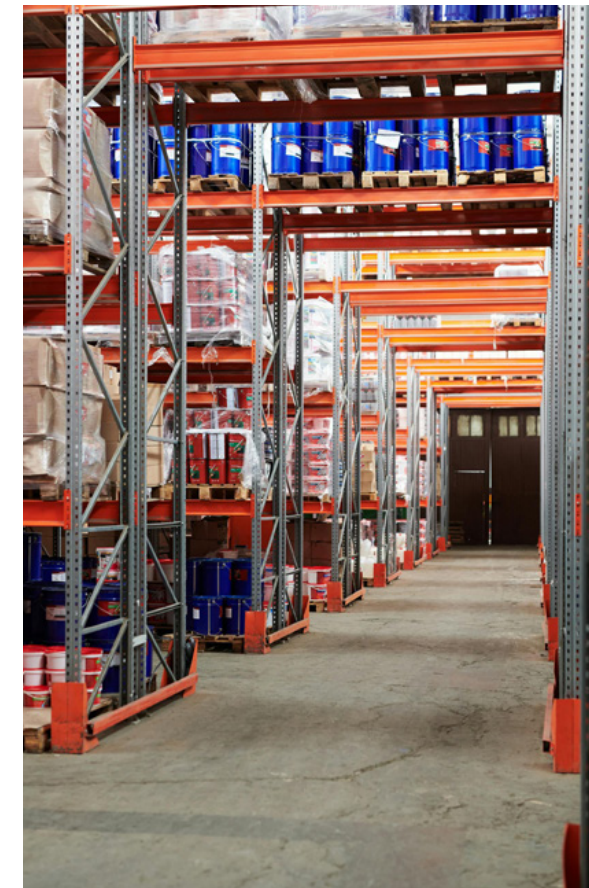


Certificats de conformité

Nous sommes en mesure de répondre aux exigences techniques spécifiques pour l'introduction de nos produits dans plus de 50 pays à travers le monde.

Nos produits peuvent être exportés, par exemple, en Arabie Saoudite grâce à la certification SABER et en conformité avec les directives SASO, ainsi qu'au Koweït avec l'émission des certificats de conformité TIR/TER correspondants.

De même, nos ASI sont régulièrement exportés au Maroc sous la marque CMIM, après un processus de qualification COC.



MARCHÉS

GTEC est aujourd'hui une importante entreprise internationale, présente dans le monde entier grâce à un réseau étendu de distributeurs officiels. Notre présence est particulièrement concentrée en Europe, au Moyen-Orient et en Afrique, couvrant plus de 50 pays différents.

Europe de l'ouest

Italie, France, Espagne, Portugal, Allemagne, Pays-Bas, Belgique, Royaume-Uni, Irlande, Autriche, Suisse, Danemark, Finlande, Îles Féroé, Luxembourg, Norvège, Saint-Marin, Suède.

Europe de l'est

Pologne, Lettonie, Lituanie, Estonie, République tchèque, Slovaquie, Hongrie, Roumanie, Bulgarie, Grèce, Macédoine du Nord, Bosnie, Kosovo, Serbie, Monténégro, Albanie, Croatie, Slovénie.

Moyen-Orient

Oman, Arabie saoudite, Émirats arabes unis, Qatar, Koweït, Liban, Syrie, Iran, Jordanie, Irak.

Afrique

Égypte, Tunisie, Algérie, Nigeria, Maroc, Sénégal, Soudan, Ghana, Burkina Faso, Kenya.





DURABILITÉ

Chez GTEC, nous nous engageons constamment à rendre notre activité, nos produits et chaque aspect qui nous concerne plus durables, en accordant toujours la plus grande attention à l'impact généré sur la société et l'environnement.

Les ASI GTEC sont conçus avec la meilleure technologie disponible et des matériaux de haute qualité afin de garantir des performances excellentes et une efficacité énergétique maximale.

Nous concevons également nos systèmes d'alimentation sans interruption de manière à faciliter les opérations de maintenance ou le remplacement des composants internes, prolongeant ainsi leur durée de vie et réduisant le nombre d'équipements électroniques destinés à l'élimination.

CONTACTS



Strada Marosticana 81/13,
36031 Dueville (VI), Italie



+39 0444 361321



info@gtec-power.eu



www.gtec-power.eu



Profil LinkedIn: GTEC Europe

